



ESTIMACIONES AGRÍCOLAS

Informe semanal al
28 de agosto de 2018



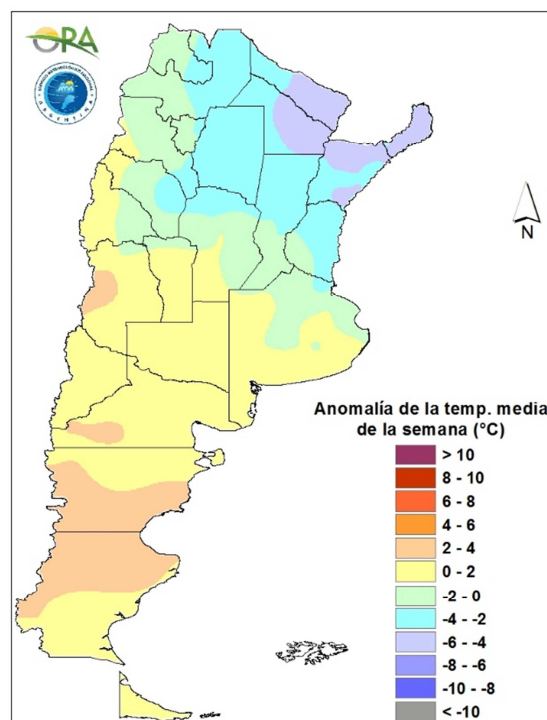
ÍNDICE

- Temperaturas
- Precipitaciones
- Estado de las reservas hídricas
- Humedad y estado de los cultivos



TEMPERATURAS

Las temperaturas medias de la última semana fueron superiores a las normales en la mitad sur del país, mientras que fueron inferiores en la mitad norte. Fueron particularmente inferiores en la región del NEA comprendida por el este de las provincias de Chaco y Formosa, Corrientes y Misiones, donde las anomalías térmicas negativas superaron los 5,5°C. Se registraron heladas prácticamente en todo el territorio argentino y heladas agronómicas en la totalidad del mismo. Por otro lado, se dieron máximas superiores a los 30°C en diversas localidades del norte del país, principalmente en Santiago del Estero, este de Salta y oeste de Chaco y Formosa.



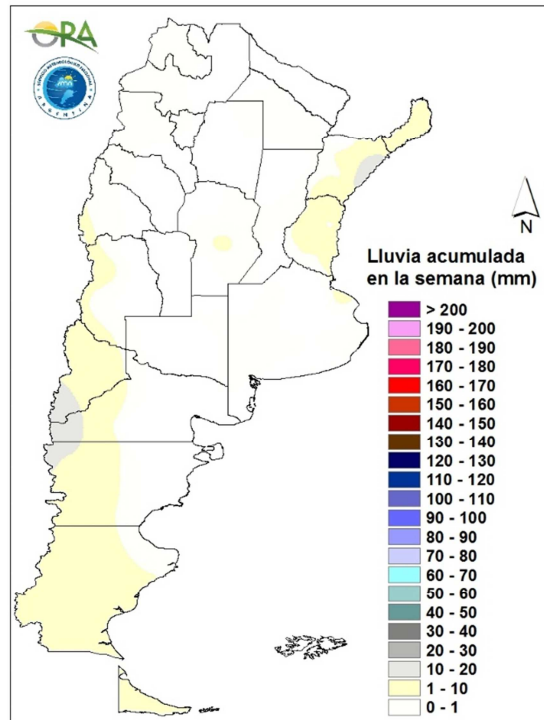
Anomalia de la temperatura media de la semana

Exceptuando la región cordillerana del centro y norte del país, que tendrá temperaturas sobre lo normal, el resto de Argentina tendrá temperaturas por debajo de lo normal. La entrada de un frente frío en el país a partir del miércoles a la noche, hará que las temperaturas desciendan en la zona central y norte, al menos hasta el sábado. Durante este período se podrían dar condiciones para heladas agronómicas en el este de La Pampa, sur de Buenos Aires y algunas zonas del oeste de Córdoba. Entre domingo y martes de la próxima semana, se espera que asciendan levemente en el centro y norte del país. La Patagonia mantendrá temperaturas bajas durante toda la semana. |



PRECIPITACIONES

Prácticamente no se registraron precipitaciones en el país durante los últimos siete días. Los máximos acumulados semanales corresponden a Bariloche (15,2mm) y a Paso de los Libres (12,4m). En el resto del territorio las lluvias fueron escasas o nulas, sin superar los 10mm.

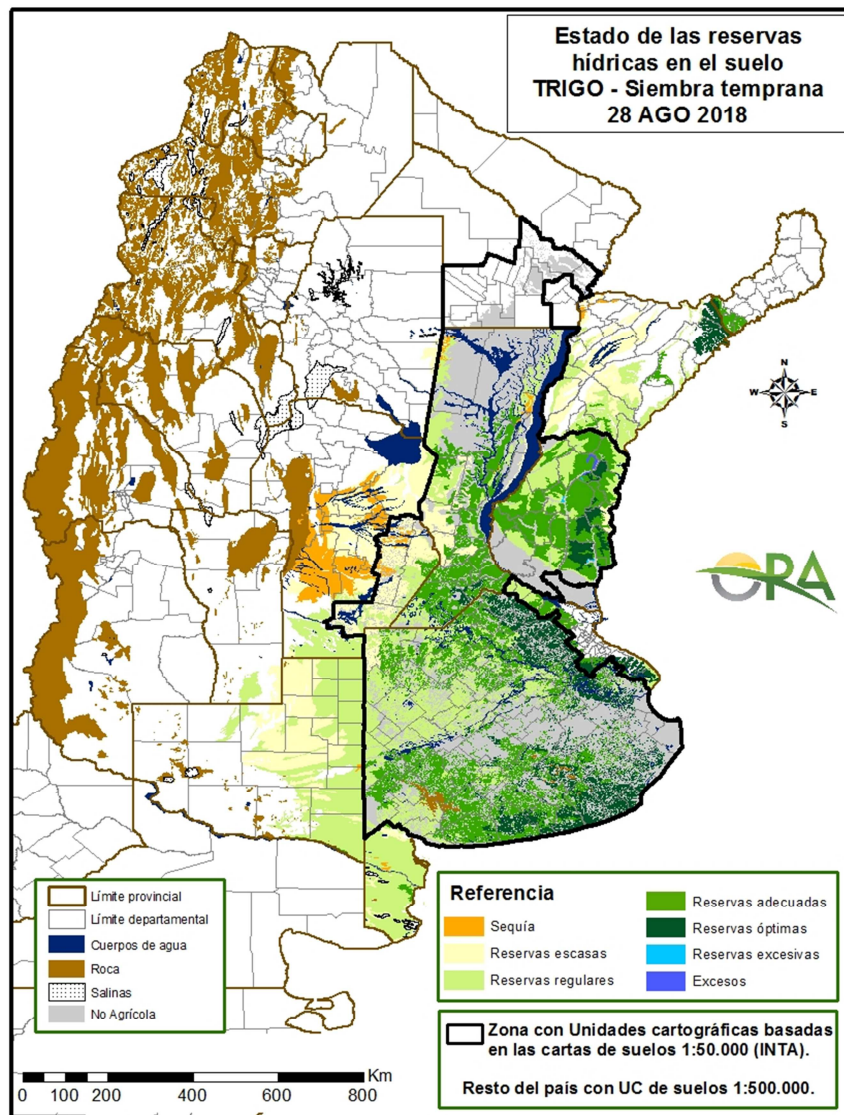


Precipitaciones acumuladas en la semana

Entre miércoles y viernes se darán lluvias en la zona cordillerana del norte de Patagonia (Neuquén y Río Negro), sur y zona cordillerana de Mendoza, norte de Buenos Aires, Entre Ríos, Corrientes, sur de Córdoba, norte de Santa Fe y Misiones. Durante el sábado se darán precipitaciones en Misiones, mientras que entre sábado y martes los acumulados serán en la zona cordillerana de la Patagonia.

ESTADO DE LAS RESERVAS HÍDRICAS

Los mapas corresponden a la estimación de contenido de agua en el primer metro de suelo para lotes de trigo. Valores locales de reservas superficiales pueden consultarse en http://www.ora.gov.ar/camp_actual_reservas.php. La escasez de precipitaciones durante la última semana dio lugar a un retroceso de los excesos hídricos previamente advertidos. Se observa una clara mejoría en todo el este de la provincia de Buenos Aires, donde las reservas hídricas pasaron de ser excesivas a óptimas. En el resto de la provincia predominan las reservas adecuadas, al igual que en la mayor parte de la zona núcleo. Lo mismo se observa en Entre Ríos, donde las reservas pasaron de ser óptimas a encontrarse regulares o adecuadas. Por otro lado, en las provincias de La Pampa y Córdoba, las reservas hídricas continúan mermando, siendo en su mayoría de regulares a adecuadas, e incluso sectores con déficit hídrico, principalmente en Córdoba, con probabilidades de mantenerse así teniendo en cuenta el pronóstico de precipitaciones para la próxima semana.



Mapa de reservas hídricas hecho a partir de datos meteorológicos del SMN y del INTA e información de suelos del INTA.



EVOLUCIÓN DE LA SUPERFICIE SEMBRADA Y COSECHADA

AVANCE DE LA COSECHA DE MAIZ										
CAMPAÑA: 2017/2018(*)										
DELEGACION		AREA SEMBRADA Ha	26/07 %	02/08 %	09/08 %	16/08 %	23/08 %	30/08 %	AREA NO COSECHABLE Ha	AREA COSECHADA Ha
Bahía Blanca		16.500	54	80	100	100	100	100	12.827	3.673
Bolívar		195.200	67	80	100	100	100	100	7.620	187.580
Bragado		161.085	100	100	100	100	100	100	27.600	133.485
Gral. Madariaga		126.200	91	100	100	100	100	100	4.060	122.140
Junín		158.000	100	100	100	100	100	100	24.230	133.770
La Plata		33.400	99	99	100	100	100	100	15.250	18.150
Lincoln		305.692	99	100	100	100	100	100	28.492	277.200
Pehuajó		338.512	100	100	100	100	100	100	86.952	251.560
Pergamino		185.027	100	100	100	100	100	100	2.517	182.510
Pigüé		119.900	55	60	63	72	92	100	41.940	77.960
Salliqueló		90.000	80	85	100	100	100	100	54.120	35.880
Tandil		269.100	52	58	67	75	77	98	145.415	121.210
Tres Arroyos		244.664	15	46	61	70	75	89	62.407	162.210
25 de Mayo		229.070	95	98	100	100	100	100	76.780	152.290
BUENOS AIRES	17/18	2.472.350	82	88	93	95	96	99	590.210	1.859.618
	16/17	2.308.200	89	89	91	91	91	93		
Laboulaye		484.000	100	100	100	100	100	100	75.030	408.970
Marcos Juárez		428.992	100	100	100	100	100	100	28.905	400.090
Río Cuarto		703.150	85	88	95	99	100	100	138.990	564.160
San Francisco		705.000	100	100	100	100	100	100	170.250	534.750
Villa María		476.200	98	98	100	100	100	100	211.560	264.640
CORDOBA	17/18	2.797.342	96	97	99	100	100	100	624.735	2.172.610
	16/17	2.614.910	82	84	88	93	98	99		
Paraná		125.000	100	100	100	100	100	100	26.900	98.100
Rosario del Tala		290.000	100	100	100	100	100	100	27.000	263.000
ENTRE RIOS	17/18	415.000	100	100	100	100	100	100	53.900	361.100
	16/17	382.500	100	100	100	100	100	100		
General Pico		318.700	100	100	100	100	100	100	194.220	124.480
Santa Rosa		139.700	58	65	69	84	88	89	59.286	71.570
LA PAMPA	17/18	458.400	84	86	88	94	95	96	253.506	196.050
	16/17	479.000	71	77	77	78	81	86		
Avellaneda		216.400	51	60	75	75	87	100	132.471	83.930
Cañada de Gómez		256.910	100	100	100	100	100	100	25.277	231.630
Casilda		116.300	96	100	100	100	100	100	-	116.300
Rafaela		279.700	97	100	100	100	100	100	157.440	122.260
Venado Tuerto		214.813	99	100	100	100	100	100	18.450	196.360
SANTA FE	17/18	1.084.123	93	96	97	97	99	100	333.638	750.480
	16/17	890.800	85	90	96	97	99	100		
CATAMARCA		9.350	90	100	100	100	100	100	590	8.760
CORRIENTES		10.000	65	82	90	95	98	100	-	10.000
CHACO (Charata)		160.000	51	73	84	96	100	100	20.295	139.710
CHACO (Pcia. R. S. Peña)		155.000	89	96	99	99	100	100	10.305	144.700
FORMOSA		83.000	54	75	90	98	100	100	615	82.390
JUJUUY		5.740	80	100	100	100	100	100	615	5.130
MISSIONES		28.060	54	80	95	98	100	100	1.220	26.840
SALTA		289.170	87	100	100	100	100	100	19.680	269.490
SAN LUIS		378.050	96	97	100	100	100	100	43.481	334.570
SANTIAGO del ESTERO		195.000	93	100	100	100	100	100	24.600	170.400
SGO del ESTERO (Quimilí)		560.000	100	100	100	100	100	100	94.464	465.540
TUCUMAN		75.850	89	100	100	100	100	100	5.289	70.560
TOTAL PAIS	17/18	9.176.435	90	94	97	98	99	99,5	2.077.142	7.057.948
	16/17	8.481.854	80	86	90	93	96	98		
(*) Cifras Provisorias										
Las AREAS están expresadas en hectáreas.										
ESTIMACIONES AGRICOLAS										
Min. de Agroindustria										



AVANCE DE LA COSECHA DE SORGO

CAMPAÑA: 2017/2018(*)

DELEGACION		AREA SEMBRADA Has	26/07 %	02/08 %	09/08 %	16/08 %	23/08 %	30/08 %	AREA NO COSECHABLE Has	AREA COSECHADA Has
Bahía Blanca		4.000	-	-	-	-	-	-	4.000	-
Bolívar		3.000	80	100	100	100	100	100	-	3.000
Bragado		7.800	100	100	100	100	100	100	1.560	6.240
General Madariaga		-	-	-	-	-	-	-	-	-
Junín		7.400	100	100	100	100	100	100	850	6.550
La Plata		8.500	99	99	100	100	100	100	4.500	4.000
Lincoln		17.277	99	100	100	100	100	100	5.600	11.680
Pehuajó		2.650	100	100	100	100	100	100	-	2.650
Pergamino		5.630	100	100	100	100	100	100	-	5.630
Pigüé		67.785	100	100	100	100	100	100	52.100	15.690
Salliqueló		35.000	100	100	100	100	100	100	8.020	26.980
Tandil		2.894	-	-	-	-	-	-	2.894	-
Tres Arroyos		-	-	-	-	-	-	-	-	-
25 de Mayo		5.400	96	99	100	100	100	100	2.400	3.000
BUENOS AIRES	17/18	167.336	99	100	100	100	100	100	81.924	85.420
	16/17	190.510	65	75	81	83	89	93		
Laboulaye		3.500	100	100	100	100	100	100	500	3.000
Marcos Juárez		13.250	100	100	100	100	100	100	2.270	10.980
Río Cuarto		8.270	100	100	100	100	100	100	500	7.770
San Francisco		6.987	100	100	100	100	100	100	1.400	5.590
Villa María		11.100	100	100	100	100	100	100	-	11.100
CORDOBA	17/18	43.107	100	100	100	100	100	100	4.670	38.440
	16/17	97.350	97	99	99	99	100	100		
Paraná		58.000	100	100	100	100	100	100	6.900	51.100
Rosario del Tala		43.000	100	100	100	100	100	100	8.700	34.300
ENTRE RIOS	17/18	101.000	100	100	100	100	100	100	15.600	85.400
	16/17	121.400	100	100	100	100	100	100		
General Pico		1.600	100	100	100	100	100	100	-	1.600
Santa Rosa		47.300	100	100	100	100	100	100	17.000	30.300
LA PAMPA	17/18	48.900	100	100	100	100	100	100	17.000	31.900
	16/17	31.900	89	90	100	100	100	100		
Avellaneda		52.000	64	77	84	84	95	100	26.500	25.500
Cañada de Gómez		4.230	100	100	100	100	100	100	-	4.230
Casilda		4.200	100	100	100	100	100	100	-	4.200
Rafaela		39.750	100	100	100	100	100	100	21.000	18.750
Venado Tuerto		3.850	100	100	100	100	100	100	-	3.850
SANTA FE	17/18	104.030	84	90	93	93	98	100	47.500	56.530
	16/17	113.030	92	97	99	100	100	100		
CATAMARCA		250	100	100	100	100	100	100	-	250
CORRIENTES		-	-	-	-	-	-	-	-	-
Charata (Chaco)		22.800	78	92	100	100	100	100	600	22.200
Pcia. R. S. PEÑA (Chaco)		16.410	100	100	100	100	100	100	2.325	14.090
FORMOSA		43.000	95	100	100	100	100	100	450	42.550
JUJUY		-	-	-	-	-	-	-	-	-
MISIONES		-	-	-	-	-	-	-	-	-
SALTA		-	-	-	-	-	-	-	-	-
SAN LUIS		12.650	100	100	100	100	100	100	8.700	3.950
SANTIAGO DEL ESTERO		27.500	100	100	100	100	100	100	3.000	24.500
QUIMILI (Sgo. Del Estero)		49.270	100	100	100	100	100	100	24.000	25.270
TUCUMAN		4.200	100	100	100	100	100	100	1.685	2.520
TOTAL PAIS	17/18	640.453	96	98	99	99	99,7	100	207.454	433.020
	16/17	728.280	87	92	96	96	98	99	-	

(*) Cifras Provisorias

Las AREAS están expresadas en hectáreas.

ESTIMACIONES AGRICOLAS

MIN. de AGROINDUSTRIA



AVANCE DE LA SIEMBRA DE TRIGO									
CAMPAÑA: 2018/2019(*)									
DELEGACION		AREA A SEMBRAR Has	26/07 %	02/08 %	09/08 %	16/08 %	23/08 %	30/08 %	AREA SEMBRADA Has
Bahía Blanca	T. Pan	84.750	100	100	100	100	100	100	84.750
	T. Fideo	1.000	100	100	100	100	100	100	1.000
Bolívar	T. Pan	100.000	88	100	100	100	100	100	100.000
	T. Fideo	3.000	100	100	100	100	100	100	3.000
Bragado		148.300	85	100	100	100	100	100	148.300
General Madariaga		22.500	93	100	100	100	100	100	22.500
Junín		152.000	100	100	100	100	100	100	152.000
La Plata		15.930	60	83	94	100	100	100	15.930
Lincoln		133.000	96	98	100	100	100	100	133.000
Pehuajó		107.500	76	95	100	100	100	100	107.500
Pergamino		198.650	100	100	100	100	100	100	198.650
Pigüé	T. Pan	298.000	70	90	100	100	100	100	298.000
	T. Fideo	10.000	70	90	100	100	100	100	10.000
Salliqueló	T. Pan	139.400	95	95	95	100	100	100	139.400
	T. Fideo	1.700	96	100	100	100	100	100	1.700
Tandil	T. Pan	240.000	68	80	91	95	96	100	240.000
	T. Fideo	2.000			45	67	83	100	2.000
T.Arroyos	T. Pan	476.590	91	100	100	100	100	100	476.590
	T. Fideo	32.065	91	100	100	100	100	100	32.065
25 de Mayo		87.727	85	95	100	100	100	100	87.727
BUENOS AIRES	18/19	2.254.112	86	95	99	99	99,6	100	2.254.112
	17/18	1.989.714	78	84	89	94	97	100	
Laboulaye		109.820	99	99	100	100	100	100	109.820
M. Juárez		380.450	100	100	100	100	100	100	380.450
Río Cuarto		116.500	100	100	100	100	100	100	116.500
S. Francisco		381.330	100	100	100	100	100	100	381.330
Villa María		272.000	100	100	100	100	100	100	272.000
CORDOBA	18/19	1.260.100	100	100	100	100	100	100	1.260.100
	17/18	1.236.318	99	100	100	100	100	100	
Paraná		174.000	100	100	100	100	100	100	174.000
R. del Tala		273.000	96	97	100	100	100	100	273.000
ENTRE RIOS	18/19	447.000	98	98	100	100	100	100	447.000
	17/18	417.530	98	100	100	100	100	100	
General Pico		181.400	89	94	98	99	100	100	181.400
Santa Rosa		191.200	82	100	100	100	100	100	191.200
LA PAMPA	18/19	372.600	85	97	99	99,5	100	100	372.600
	17/18	295.060	68	74	76	93	100	100	
Avellaneda		144.500	100	100	100	100	100	100	144.500
C. de Gómez		310.880	100	100	100	100	100	100	310.880
Casilda		189.900	100	100	100	100	100	100	189.900
Rafaela		320.000	100	100	100	100	100	100	320.000
V. Tuerto		128.700	100	100	100	100	100	100	128.700
SANTA FE	18/19	1.093.980	100	100	100	100	100	100	1.093.980
	17/18	978.535	100	100	100	100	100	100	
CATAMARCA		25.000	100	100	100	100	100	100	25.000
CORRIENTES									-
Charata (CHACO)		103.000	100	100	100	100	100	100	103.000
Pcia. R. S. Peña (CHACO)		45.800	100	100	100	100	100	100	45.800
FORMOSA									-
JUJUY		3.265	100	100	100	100	100	100	3.265
MISIONES									-
SALTA		108.720	100	100	100	100	100	100	108.720
SAN LUIS	T. Pan	14.150	100	100	100	100	100	100	14.150
	T. Fideo	800	100	100	100	100	100	100	800
S. ESTERO		120.000	100	100	100	100	100	100	120.000
Quimilí (S. ESTERO)		323.000	100	100	100	100	100	100	323.000
TUCUMAN	T. Pan	92.000	100	100	100	100	100	100	92.000
	T.Fideo	2.900	100	100	100	100	100	100	2.900
TOTAL PAIS	18/19	6.266.427	94	98	99	99,8	99,8	100	6.266.427
	17/18	5.927.610	90	93	95	98	99	100	

(*) Cifras Provisorias

Las AREAS están expresadas en hectáreas.

ESTIMACIONES AGRICOLAS

Ministerio de AGROINDUSTRIA



HUMEDAD Y ESTADO DE LOS CULTIVOS

Desde el 23/08/18 hasta el 30/08/18

PROVINCIA	DELEGACION	TRIGO (pan)									Humedad
		Estadio Fenológico (*)					Estado General				
		E	C	F	L	M	MB	B	R	M	
BUENOS AIRES	BAHIA BLANCA	-	100	-	-	-	-	100	-	-	A
	BOLIVAR	-	100	-	-	-	-	100	-	-	A
	BRAGADO	-	100	-	-	-	-	100	-	-	A
	GENERAL MADARIAGA	-	100	-	-	-	-	100	-	-	A
	JUNIN	-	100	-	-	-	-	100	-	-	A
	LA PLATA	-	100	-	-	-	50	50	-	-	A
	LINCOLN	-	100	-	-	-	-	100	-	-	A
	PEHUAJO	-	100	-	-	-	64	36	-	-	A
	PERGAMINO	-	100	-	-	-	-	100	-	-	A
	PIGÜE	-	100	-	-	-	-	100	-	-	A
	SALLIQUELO	-	100	-	-	-	-	100	-	-	A
	TANDIL	7	93	-	-	-	90	10	-	-	A
TRES ARROYOS	-	100	-	-	-	17	83	-	-	E/A	
25 DE MAYO	-	100	-	-	-	-	100	-	-	A	
CORDOBA	LABOULAYE	-	100	-	-	-	-	100	-	-	A/R
	MARCOS JUAREZ	-	100	-	-	-	15	84	1	-	A/R/PS
	RIO CUARTO	-	100	-	-	-	4	63	24	9	A
	SAN FRANCISCO	-	100	-	-	-	5	90	5	-	R/PS
	VILLA MARIA	-	100	-	-	-	-	100	-	-	A
ENTRE RIOS	PARANA	-	100	-	-	-	24	76	-	-	A
	ROSARIO DEL TALA	-	100	-	-	-	56	42	2	-	A
LA PAMPA	GENERAL PICO	30	70	-	-	-	-	100	-	-	A
	SANTA ROSA	9	91	-	-	-	6	94	-	-	A/R
SANTA FE	AVELLANEDA	-	77	23	-	-	-	100	-	-	A/R
	CASILDA	-	100	-	-	-	33	67	-	-	A/R
	CAÑADA de GOMEZ	-	100	-	-	-	72	28	-	-	A/R
	RAFAELA	-	100	-	-	-	-	100	-	-	A/R
	VENADO TUERTO	-	100	-	-	-	80	20	-	-	A
CATAMARCA	CATAMARCA	-	60	40	-	-	-	100	-	-	PS
CORRIENTES	CORRIENTES	-	-	-	-	-	-	-	-	-	-
CHACO	CHARATA	-	81	19	-	-	20	60	20	-	R/PS
	Pcia. ROQUE SAENZ PEÑA	-	100	-	-	-	-	50	50	-	A/R
FORMOSA	FORMOSA	-	-	-	-	-	-	-	-	-	-
JUJUY	JUJUY	-	19	75	6	-	-	100	-	-	A
MISIONES	POSADAS	-	-	-	-	-	-	-	-	-	-
SALTA	SALTA	-	80	20	-	-	-	99	1	-	A
SAN LUIS	SAN LUIS	-	100	-	-	-	-	17	83	-	A/R/PS
SANTIAGO DEL ESTERO	SANTIAGO DEL ESTERO	-	54	46	-	-	-	100	-	-	A/R
	QUIMILI	-	100	-	-	-	-	79	21	-	A/R/PS
TUCUMAN	TUCUMAN	-	40	60	-	-	-	74	26	-	R/PS

Las cifras expresan porcentaje de la superficie del área sembrada.

Estado general: MB: Muy Bueno, B: Bueno, R: Regular, M: Malo.

Humedad: A: Adecuada, R: Regular, E: Exceso, I: Inundación, PS: Principio de Sequía, S: Sequía.

Estadio Fenológico: E: Emergencia; C: Crecimiento; F: Floración; L: Llenado; M: Madurez

(*) La sumatoria puede ser inferior a 100, correspondiendo la diferencia a siembras aún sin emerger.



HUMEDAD Y ESTADO DE LOS CULTIVOS

Desde el 23/08/18 hasta el 30/08/18

PROVINCIA	DELEGACION	MAIZ									
		Estadio Fenológico					Estado General				Humedad
		E	C	F	L	M	MB	B	R	M	
BUENOS AIRES	BAHIA BLANCA	-	-	-	-	-	-	-	-	-	-
	BOLIVAR	-	-	-	-	-	-	-	-	-	-
	BRAGADO	-	-	-	-	-	-	-	-	-	-
	GENERAL MADARIAGA	-	-	-	-	-	-	-	-	-	-
	JUNIN	-	-	-	-	-	-	-	-	-	-
	LA PLATA	-	-	-	-	-	-	-	-	-	-
	LINCOLN	-	-	-	-	-	-	-	-	-	-
	PEHUAJO	-	-	-	-	-	-	-	-	-	-
	PERGAMINO	-	-	-	-	-	-	-	-	-	-
	PIGUE	-	-	-	-	-	-	-	-	-	-
	SALLIQUELO	-	-	-	-	-	-	-	-	-	-
	TANDIL	-	-	-	-	100	7	67	26	-	A
TRES ARROYOS	-	-	-	-	100	16	40	27	17	A	
25 DE MAYO	-	-	-	-	-	-	-	-	-	-	
CORDOBA	LABOULAYE	-	-	-	-	-	-	-	-	-	-
	MARCOS JUAREZ	-	-	-	-	-	-	-	-	-	-
	RIO CUARTO	-	-	-	-	-	-	-	-	-	-
	SAN FRANCISCO	-	-	-	-	-	-	-	-	-	-
	VILLA MARIA	-	-	-	-	-	-	-	-	-	-
ENTRE RIOS	PARANA	-	-	-	-	-	-	-	-	-	-
	ROSARIO DEL TALA	-	-	-	-	-	-	-	-	-	-
LA PAMPA	GENERAL PICO	-	-	-	-	-	-	-	-	-	-
	SANTA ROSA	-	-	-	-	100	-	63	37	-	A
SANTA FE	AVELLANEDA	-	-	-	-	-	-	-	-	-	-
	CASILDA	-	-	-	-	-	-	-	-	-	-
	CAÑADA de GOMEZ	-	-	-	-	-	-	-	-	-	-
	RAFAELA	-	-	-	-	-	-	-	-	-	-
	VENADO TUERTO	-	-	-	-	-	-	-	-	-	-
CATAMARCA	CATAMARCA	-	-	-	-	-	-	-	-	-	-
CORRIENTES	CORRIENTES	-	-	-	-	-	-	-	-	-	-
CHACO	CHARATA	-	-	-	-	-	-	-	-	-	-
	ROQUE SAENZ PEÑA	-	-	-	-	-	-	-	-	-	-
FORMOSA	FORMOSA	-	-	-	-	-	-	-	-	-	-
JUJUY	JUJUY	-	-	-	-	-	-	-	-	-	-
MISIONES	POSADAS	-	-	-	-	-	-	-	-	-	-
SALTA	SALTA	-	-	-	-	-	-	-	-	-	-
SAN LUIS	SAN LUIS	-	-	-	-	-	-	-	-	-	-
SANTIAGO DEL ESTERO	SANTIAGO DEL ESTERO	-	-	-	-	-	-	-	-	-	-
	QUIMILI	-	-	-	-	-	-	-	-	-	-
TUCUMAN	TUCUMAN	-	-	-	-	-	-	-	-	-	-

Las cifras expresan porcentaje de la superficie del área sembrada.

Estado general: MB: Muy Bueno, B: Bueno, R: Regular, M: Malo.

Humedad: A: Adecuada, R: Regular, E: Exceso, I: Inundación, PS: Principio de Sequía, S: Sequía.

Estadio Fenológico: E: Emergencia; C: Crecimiento; F: Floración; L: Llenado; M: Madurez

(*) La sumatoria puede ser inferior a 100, correspondiendo la diferencia a siembras aún sin emerger.